

Technical Doors – Always The Right Access



For Any Application
Landscape Construction
Property Protection
Flood-Proof
Pressure-Tight

➤ HUBER Stainless Steel Doors –
The right solution for any application



Exterior door type TT1.1, with louvre



Exterior door type TT1.1, with louvre, painted



Exterior door type TT1.2, double-leaved, with louvre and wicket door, painted



Attack-proof door type TT2.1, arch door, rigid louvres type TT10

➤➤ HUBER Stainless Steel Doors –
The right solution for any application



Attack-proof door type TT2.2, with two louvres in each door leaf



Exhaust stack with rigid louvres type TT10



Exterior door type TT1.1, with louvre, installed in a GRP tank



Chlorine room door type TT5.2, with covered window



Attack-proof louvres type TT2.J



Attack-proof door type TT2.2., louvres as fanlight

➤ Stainless steel windows, doors, louvres to suit the building and landscape

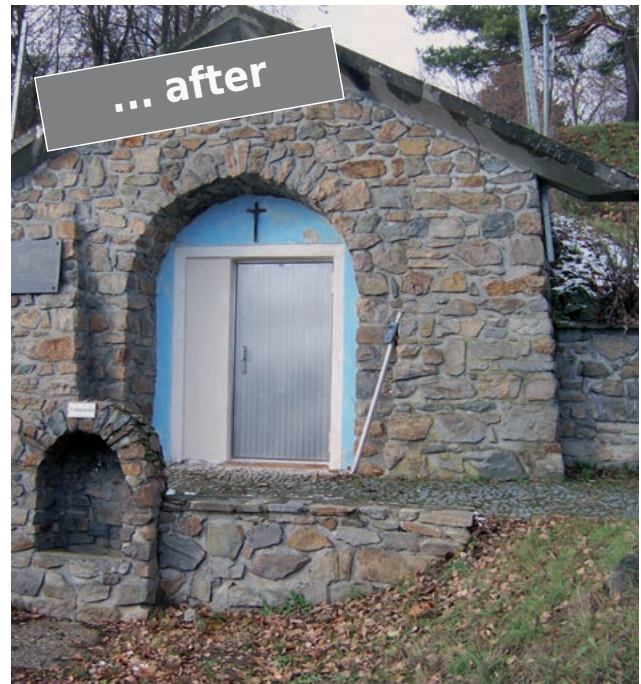


Exterior door type TT1.2, integrated in a wooden facade



Attack-proof door type TT2.2, arched door with wood panelling, painted

➤➤ ... Avoid such things before they happen ...



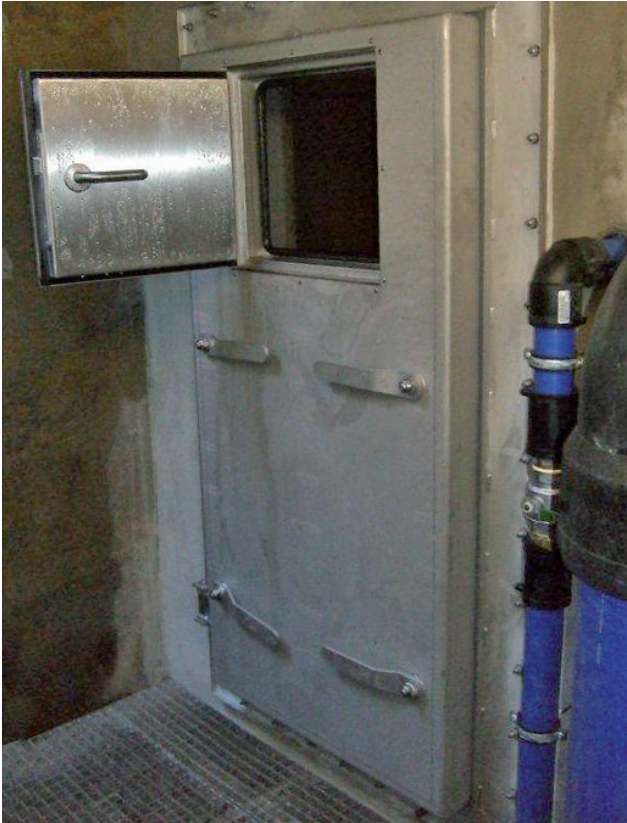
➤➤ We have the suitable solution. Don't hesitate to contact us.



Pressure door type TT7 with locking levers as flood protection door



Pressure door type TT7, with locking levers before embedding into concrete



Pressure door type TT7, with locking levers and integrated inspection opening



Pressure door type TT7, with locking levers, open top, for parapets



Rectangular pressure-tight door TT 7.Z, with easy to operate central lock with spotlight, view of interior door side



Rectangular pressure-tight door with easy to operate central lock TT 7.Z



Reservoir partition



Inspection window type TT8, inside diameter 400 mm



Adjustable louvre for interior side TT 10



Double tilt window F 3, designed to prevent thermal conduction

►► Authority tested for maximum security

<p>Hans Huber GmbH - Maschinen- und Anlagenbau - Berching</p> <p>Schallschützmaß nach DIN 52 210 Teil 3 Auszug aus Eignungsprüfung 981115.U1</p>		<p>Prüfamt PTE Rosenheim Türen - Tore - Fenster - Fassaden</p>	
<p>Element Sichttür in einer Stahlkammer</p> <p>System TT 2</p> <p>Aufbau Der Aufbau der Tür ist dem Prüfer bekannt, wird aber nicht veröffentlicht.</p> <p>Maße Türblatt Größe: 1000 mm x 2000 mm Dicke: ca. 55 mm Gewicht: ca. 64,9 kg</p> <p>Dichtungen Lipendichtung im Türblatt, umlaufend Lipendichtung in der Zarge, dreiseitig</p> <p>Verriegelung Sechsfache Verriegelung: 3 bandförmig, 1 oben, 1 unten, 1 schubförmig</p> <p>Funktionsfähigkeit Die Höhe der vorhandenen Schließlätze übersteigt die normale Bedienbarkeit von Türen.</p> <p>Anmerkung Weitere Details siehe separaten Prüfbericht 981115.U1</p>	<p>Kurzbericht Nr. 0212-1215</p> <p>Ausgangspunkt Firma Hans Huber AG Maschinen- und Anlagenbau Maria-Hilf-Str. 3-5 D-82334 Berching</p> <p>Bauart Ein- und zwei-flügelige Türansätze aus Edelstahl und Edelstahlblech, eingehängt in Blockzarge aus Edelstahl. Türflügel alternativ mit Holzwerkstoff im oberen und/oder unteren Bereich.</p> <p>Produktbeschreibung elektrischbetriebsfähige Tür Typ TT2.1/PWK 4 (einflügelig) elektrischbetriebsfähige Tür Typ TT2.2/PWK 4 (zweiflügelig)</p> <p>Maße (maximal) Basisteilhöhe einflügelig 1200 mm x 2500 mm Basisteilhöhe zweiflügelig 2500 mm x 2500 mm Türflügelhöhe ca. 1200 mm Türflügelbreite ca. 56 mm Aktivierbereich (Basisteil) 476 mm x 270 mm</p> <p>Konstruktionslage einflügelig senkrecht 5 x 1 mm zweiflügelig senkrecht, oben und unten quer 3 x 1 mm, Schließlätze 8 x 1 mm.</p> <p>Angriffsstelle Öffnungsfülle (Ø) nach DIN 107</p> <p>Schließzustand geschlossen, verriegelt und verschlossen</p> <p>Bewertung Gemäßigt mit Profilveranker nach EN 1627-1:2011 (EN 1627-1:2011) mit Anti-Panikfunktion und zwei Stangenverriegelungen (Ø 20 mm nach oben und unten, Standardflügel mit Schließriegelblech und zwei Stangenverriegelungen Ø 20 mm nach oben und unten, Filzschichtlage und Blockschuttpolster im Schließbereich und Blockschuttpolster für Anti-Panikfunktion. Aufgerolltes Schließblech aus Profilverankerbereich. Mindestens zwei angrenzende Konstruktionsblätter (zweiflügelig) sind mit vier Hängeschrauben aus Edelstahlverriegelung zu verbinden. Elektrische Schutzschaltung für einen oder zwei Profilveranker. Obere Zylinderabsicherung mit Profilveranker (DIN 18252 - P1 - R2) oder mit Zylinderabsicherung mit Profilveranker (DIN 18252 - P1 - R8).</p> <p>Klassifizierung Obige Bauelemente gemäß Prüfbericht Nr. 0212-1215 vom 28.12.2012 entsprechen nach DIN EN 1627-1:2011 (EN 1627-1:2011) in der Widerstandsklasse WK 1.</p> <p>Normbezeichnung Tür DIN EN 1627-1:2011 WK 1</p> <p>Gültigkeitsdauer Laufzeit der DIN EN 1627-1:2011: 1999-04</p>	<p>BRÜNNEN Bewertetes Schallschützmaß</p> <p>Prüfwert $R_{w,T} = 34$ dB</p> <p>Rechenwert $R_{w,T} = 29$ dB</p>	<p>Prüfung Prüfung durch PTE Rosenheim 28.12.2012</p> <p>Prüfer Prof. Dr. Fritz Holz Leiter PTE Rosenheim</p> <p>Prüfung Prof. Dr. Fritz Holz Leiter PTE Rosenheim</p>
<p>Schnitzzeichnung lt. Herstellerangaben</p>			
<p>09. April 1999</p> <p>F. Holz Laborleiter Prof. Fritz Holz</p>		<p>IBB für Schall- & Wärmetechnik Tel.: 08236 / 3006-0, Fax 3006-33</p>	

➤➤ HUBER doors meet any requirements:

- Pressure-tight, flood-proof
- Attack-proof
- Landscape construction
- Attractive design
- Consulting service based on decades of experience

HUBER products are the perfect solution for municipalities and industry as made from stainless steel which satisfies highest demands:

- Unrivalled product life
- Maximum corrosion protection through acid treatment in a pickling bath and passivation
- Design assurance and cost advantage due to standardized products
- Security for men and environment due to maximum hygienic standards



Attack-proof door type TT2.1, with louver



Attack-proof door type TT2.1, arched door with wood panelling



Attack-proof door type TT2.1, with segmental arch and side infills

HUBER SE

Industriepark Erasbach A1 · D-92334 Berching
 Phone: + 49 - 84 62 - 201 - 0 · Fax: + 49 - 84 62 - 201 - 810
 info@huber.de · Internet: www.huber.de

Subject to technical modification
 0,45 / 8 - 10.2014 - 10.2004

Technical Doors
 PG 2